

beratungsgruppe.at

Verein für Informationsvermittlung, Bildung und Beratung

wir begleiten Veränderung

ARGE-Tagung 2010 "Suchtvorbeugung und Migration" in Niederösterreich

Oktober 2010

Workshop

Gesundheitsförderprogramm für MigrantInnen.

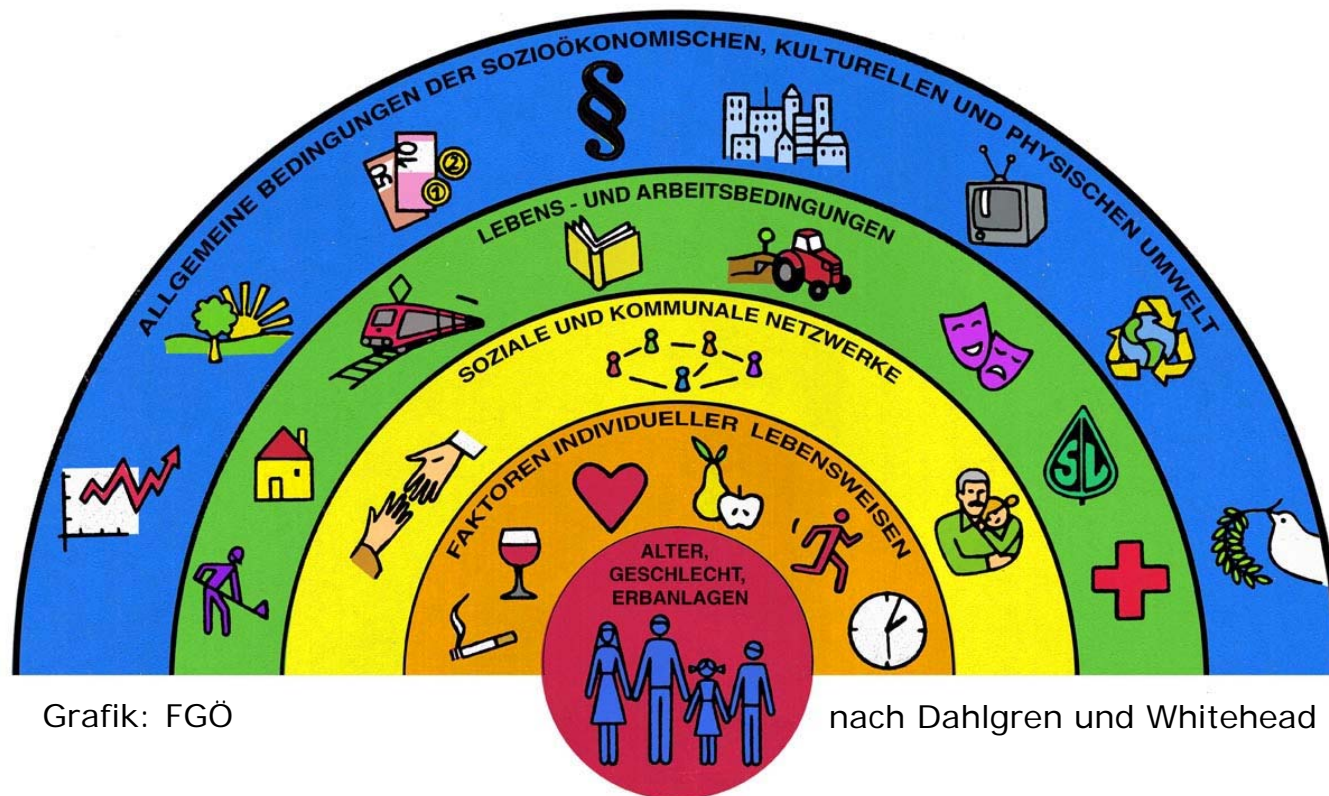
Ein Beitrag zur Suchtprävention

Liesl Frankl und Wolfgang Kratky

beratungsgruppe.at

<http://www.beratungsgruppe.at>

Die Gesundheitsdeterminanten



Grafik: FGÖ

nach Dahlgren und Whitehead

Dahlgren und Whitehead (1991)

4 Einflussebenen der Gesundheit :

- Die Verhaltens- und Lebensweisen des oder der Einzelnen
- Die Unterstützung und Beeinflussung durch das soziale Umfeld des oder der Einzelnen, das der Gesundheit förderlich oder hinderlich sein kann
- Die Lebens- und Arbeitsbedingungen und der Zugang zu Einrichtungen und Diensten
- Die ökonomischen, kulturellen und physischen Umweltbedingungen, wie zum Beispiel der Lebensstandard oder der Arbeitsmarkt

beratungsgruppe.at

Verein für Informationsvermittlung, Bildung und Beratung

wir begleiten Veränderung

beratungsgruppe.at

Gesundheit kommt nachhause



Interkulturelle Gesundheitsförderung in aufsuchender Bildungsarbeit für Migrantinnen und ihre Kinder im Vor- und Pflichtschulalter

www.gekona.at

**> Stärkung von Health Literacy
(Gesundheitsbewusstsein, Gesundheitskompetenzen)
in MigrantInnenfamilien mit aufsuchender Arbeitsweise**



**Fonds Gesundes
Österreich**



bmask

BUNDESMINISTERIUM FÜR
ARBEIT, SOZIALES UND
KONSUMENTENSCHUTZ

<http://www.beratungsgruppe.at>

Inhaltliche Schwerpunkte:

Prävention: Vorbeugung oder Früherkennung von Krankheit

z. B. Impfungen; gesunde Ernährung, Früherkennung und ausreichende Bewegung werden propagiert

Gesundheitsförderung: Stärkung der Gesundheit der Menschen

Durch die Veränderung der Arbeits-, Umwelt- und Lebensbedingungen sowie des individuellen Verhaltens sollen bessere Vorkehrungen für gesundes Leben geschaffen werden

Inhaltliche Schwerpunkte:

Prävention: Vorbeugung oder Früherkennung von Krankheit

z. B. Impfungen; gesunde Ernährung, Früherkennung und ausreichende Bewegung werden propagiert

Gesundheitsförderung: Stärkung der Gesundheit der Menschen

Durch die Veränderung der Arbeits-, Umwelt- und Lebensbedingungen sowie des individuellen Verhaltens sollen bessere Vorkehrungen für gesundes Leben geschaffen werden

beratungsgruppe.at

Verein für Informationsvermittlung, Bildung und Beratung

wir begleiten Veränderung

beratungsgruppe.at

Gesundheit kommt nachhause



Ziel

Stärkung von Health Literacy (Gesundheitsbewusstsein, Gesundheitskompetenzen) **in MigrantInnenfamilien**

Zielgruppe

Bildungs- und sozialbenachteiligte Mütter, ihre Kinder und Familien mit Migrationshintergrund

Methode

- ✓ **Aufsuchende Arbeitsweise direkt im Wohnumfeld**
- ✓ **Betreuung durch Gesundheitstutorinnen mit ähnlichem soziokulturellem Hintergrund wie Zielgruppe**



Setting-Ansatz

Kernstrategie der Gesundheitsförderung

- **Als Settings werden die Lebensbereiche verstanden, in denen die Menschen einen Großteil ihrer Lebenszeit verbringen**
- **Gesundheitsförderung ist auf Lebensbereiche ausgerichtet: z.B. Schule, Arbeitsplatz, Freundeskreis oder Familie**
- **Die Organisationsstruktur und das soziale Gefüge eines Settings beeinflussen die Gesundheit der einzelnen Mitglieder**

Zielgruppe:

Bildungs- und sozial benachteiligte Frauen/Mütter aus dem (vorwiegend) muslimischen Kulturkreis mit mangelnden Deutschkenntnissen

Frauen/Mütter, die selbst von muttersprachlichen Beratungs- Informations- und Gesundheitsförderangeboten so gut wie keinen Gebrauch machen, keine Broschüren lesen, von Gesundheitsthemen in den hiesigen Medien nicht erreicht werden und Beipack- und Etikettentexte/Warnhinweise nicht verstehen

Aufsuchende Arbeitsweise

Betreuerinnen / Gesundheitstutorinnen mit ähnlichem soziokulturellem Hintergrund wie die Zielgruppe informieren die Frauen/Mütter direkt in deren Wohnumfeld über das Programm und betreuen in Folge die Teilnehmerinnen

Durch diesen aufsuchenden **Ansatz im Familiensetting** vor allem über die Sorge der Mütter um die gesunde Entwicklung ihrer Kinder gelingt es, die Familien, die Kinder, die Großfamilie und ihre Community zu erreichen und ihr Gesundheitsbewusstsein nachhaltig zu stärken

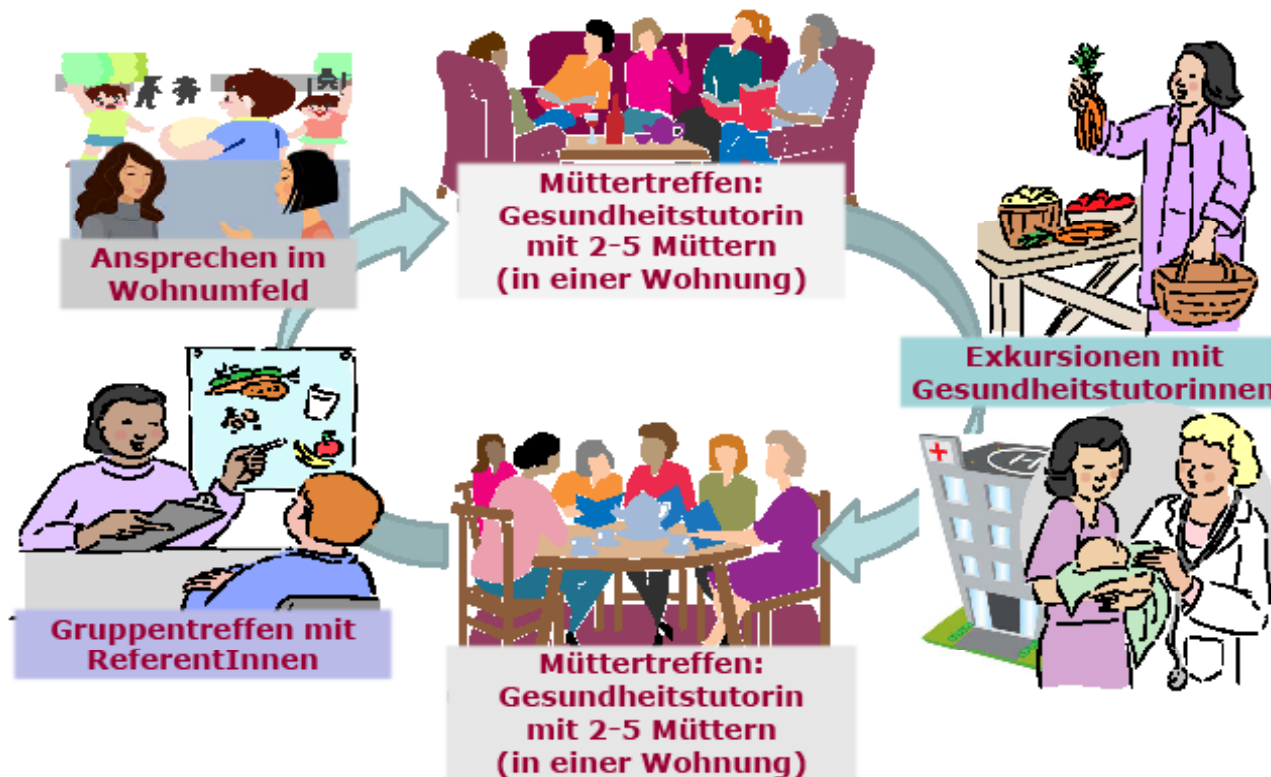
beratungsgruppe.at

Verein für Informationsvermittlung, Bildung und Beratung
wir begleiten Veränderung

Programmstruktur

beratungsgruppe.at

Gesundheit kommt nachhause



beratungsgruppe.at

Verein für Informationsvermittlung, Bildung und Beratung
wir begleiten Veränderung



<http://www.beratungsgruppe.at>

beratungsgruppe.at

Verein für Informationsvermittlung, Bildung und Beratung
wir begleiten Veränderung



<http://www.beratungsgruppe.at>

beratungsgruppe.at

Verein für Informationsvermittlung, Bildung und Beratung

wir begleiten Veränderung

Sucht

Spielsucht

Glückspielsucht

beratungsgruppe.at

Verein für Informationsvermittlung, Bildung und Beratung

wir begleiten Veränderung

Bundeszentrale für gesundheitliche Aufklärung

(BZgA)

Website: www.spielen-mit-verantwortung.de

„Glücksspielsucht ist eine Krankheit“

beratungsgruppe.at

Verein für Informationsvermittlung, Bildung und Beratung

wir begleiten Veränderung

Website: www.spiele-mit-verantwortung.at

betrieben von:

Casinos Austria

Österreichische Lotterien

Win2day

WINWIN

„Damit Glücksspiel ein Vergnügen bleibt“

<http://www.beratungsgruppe.at>

Anfang des Glücksspielverhaltens (BZgA)

- Gewinne werden als persönliche „Erfolgserlebnisse“ bewertet
- Immer stärkere Gewinn-Erwartungen entwickeln sich
- Es werden noch höhere Beträge gesetzt, um mehr zu gewinnen
- Die Risikobereitschaft wächst

Kritische Gewöhnung (BZgA)

- **Spiele** hilft, den „grauen Alltag“ zu vergessen
- **Nervenkitzel**
- **Treffen mit Gleichgesinnten in Wettbüros**
- **Austausch von „Insiderwissen“**
- **„Kompetenzgewinn“**

Sportwetten in Wettbüros besitzen eine besonders große Gefahr, die Entwicklung von Sucht zu begünstigen.

beratungsgruppe.at

Verein für Informationsvermittlung, Bildung und Beratung

wir begleiten Veränderung

Danke für Ihre Aufmerksamkeit!

<http://www.beratungsgruppe.at>